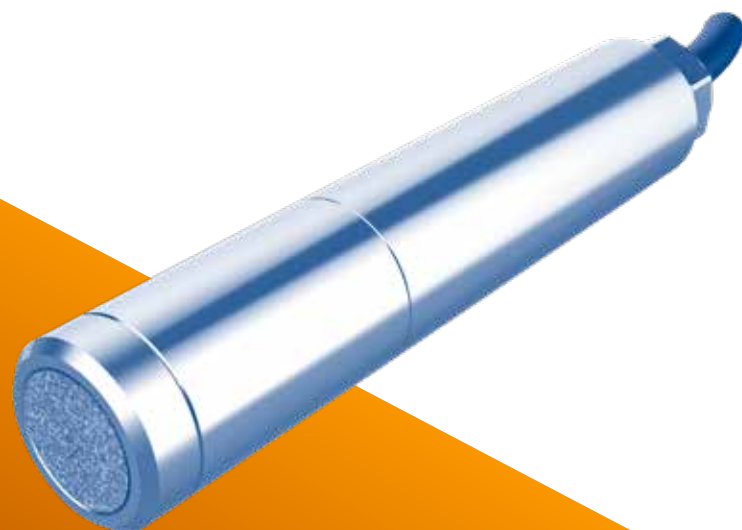




INSTALLAZIONE

LV610

Piezometro elettrico

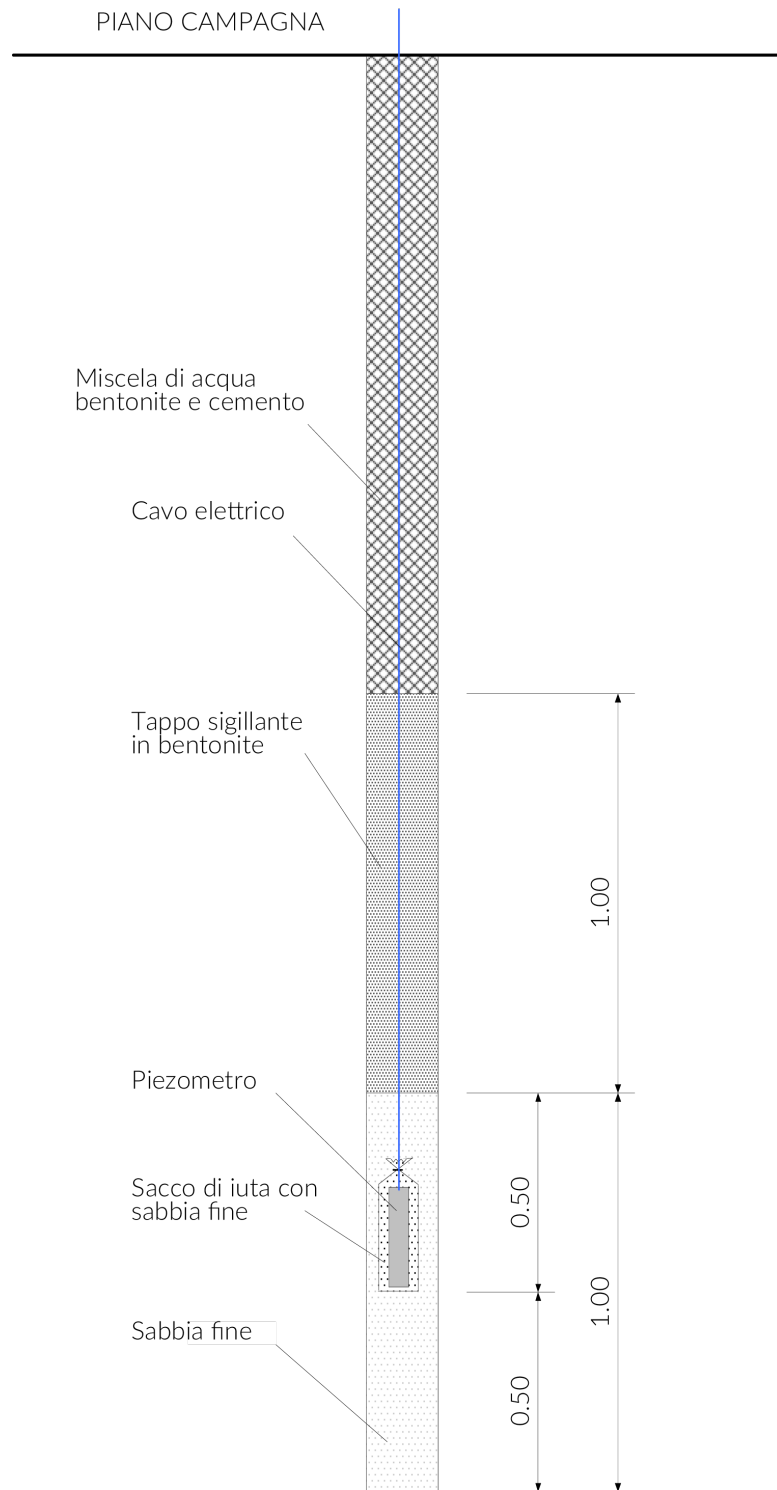


Indice

1	Schema installazione	2
2	Istruzioni	3
	Materiale occorrente	3
	Posa in opera	3

Schema installazione

1



Istruzioni

2

Materiale occorrente

- Scandaglio
- Bentonite in palline o in polvere.

Posa in opera

1 Eseguire una perforazione con tubazione provvisoria di rivestimento di diametro compreso tra 85mm e 130mm evitando in ogni caso di impiegare fanghi bentonitici.

2 Abbassare i rivestimenti fino alla quota di posa ed eseguire un'energica pulizia del fondo del foro con acqua pulita.

3 Continuare questa operazione mantenendo i rivestimenti pieni di acqua pulita.

4 Estrarre i rivestimenti di 100cm preferibilmente per sollevamento.

5 Nel caso il piezometro non venisse installato in fondo al foro, riempire fino a 50cm dalla quota d'installazione, controllando la quota con lo scandaglio (il riempimento va effettuato sollevando man mano i rivestimenti con una miscela di acqua, cemento e bentonite con rapporto 100:50:5).

6 Immettere nel foro sabbia pulita, fino a riempire 50cm del foro lasciato scoperto dai rivestimenti. Il volume di sabbia necessario deve essere calcolato e controllato.

7 Misurare con lo scandaglio l'altezza dello strato di sabbia rispetto al fondo del foro.



8 Calare il piezometro fino ad appoggiarlo sul cuscinetto di sabbia.

9 Sollevare i rivestimenti di altri 50cm.

10 Immettere sabbia pulita in quantità tale da coprire lo strumento di 50cm.

11 Controllare con lo scandaglio l'altezza dello strato di sabbia.

12 Sollevare i rivestimenti di 100cm.

13 Immettere nel foro palline di bentonite, fino a formare uno spessore di 100cm; in mancanza di queste fare delle palline, max Ø 3cm, impastando bentonite ed acqua.

14 Misurare con lo scandaglio l'altezza dello strato di bentonite.

15 Nel caso nel foro venissero installati più di un piezometro, riempire fino a 50cm dalla successiva quota, controllando con lo scandaglio (il riempimento va effettuato sollevando man mano i rivestimenti con una miscela di acqua cemento e bentonite con rapporto 100:50:5).

16 Per ogni strumento da posizionare, ripartire dal punto 4.
All'ultimo strumento posizionato riempire fino alla superficie, sollevando man mano i rivestimenti, con una miscela di bentonite e materiale di risulta.





Sim Strumenti S.n.c.

Via Merendi 42
20010 CORNAREDO (MI)
ITALIA
Tel: +39 02 9700 30 39
Fax: +39 02 9729 01 67
www.simstrumenti.com
sim@simstrumenti.com