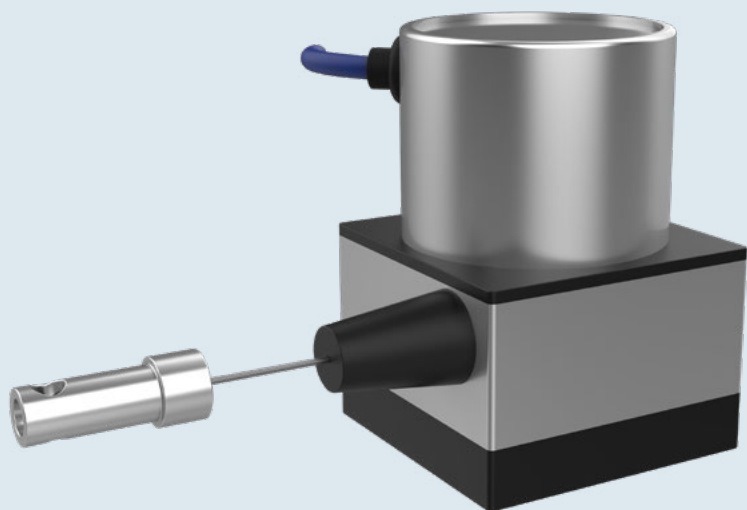


DS821

Estensimetro a filo



Descrizione

L'estensimetro a filo **DS821** misura gli **spostamenti tra due punti posti in orizzontale o in verticale**, distanziati tra loro da un **minimo di 0,5mt** ad un **massimo di 10mt**.

Il sensore viene montato su uno dei punti interessati e l'estremità del filo viene fissata ad un ancoraggio posto sull'altro punto di interesse.

Il modello DS821 integra al suo interno un **sistema a molla** che mantiene in tensione il filo una volta tirato e fissato. E' consigliabile proteggere il filo con un tubo di protezione per evitarne il danneggiamento.

I Kit di montaggio standard sono di due tipi: uno per **montaggio verticale** ed uno per **montaggio orizzontale**. Per casi specifici, è possibile su richiesta, **personalizzare il kit di montaggio**.

Il trasduttore elettrico, disponibile in **campi di misura standard compresi tra 100 e 8000mm**, fornisce un segnale elettrico proporzionale allo spostamento. Grazie al loro grado di protezione IP e alla loro robustezza sono particolarmente adatti ad un **montaggio esterno in condizioni difficili**. Utilizzati in qualsiasi situazione ambientale, garantiscono un'elevata affidabilità.

Si possono scegliere tra **diverse configurazioni** tecniche possibili, in base a: **fondo scala** (100...8000mm), **alimentazione** (1...24Vcc) e **uscita del segnale** (mV/mA).

Ogni sensore viene fornito con un certificato di collaudo che attesta i risultati della prova eseguita e le caratteristiche elettromeccaniche della stessa.

Lettura manuale con DATAVIEW.

Lettura automatica con MINILOG, MYLOG.

Sistema di acquisizione dati con NATUN.

Applicazioni

Misura strutturale di fessure, distanza tra massi rocciosi etc.



DS821

Estensimetro a filo

Caratteristiche tecniche

Modello	DS821-01-AA*	DS821-02-AA*	DS821-03-AA*
Sensore	Potenziometrico		
Fondo scala (mm) [Passo (mm)]	100-1000 [100]	1100-4000 [500]	4500-8000 [500]
Linearità	±0.1 %FS		
Ripetibilità	±0.02 %FS		
Combinazioni possibili tra Alimentazione / Uscita	- 01	1-12Vcc / 1000mV/V	
	- 02	7-24Vcc / 0-1V	
	- 03	7-24Vcc / 0-2V	
	- 04	7-24Vcc / 0-5V	
	- 05	8-24Vcc / 4-20mA	
Risoluzione	0.01 mm		
Temp. di funzionamento	-20 ÷ +80 °C		
Trazione	Max 700g	Max 700g	Max 1500g
Protezione	IP65		
Materiale	Corpo: Alluminio Filo: INOX e Teflon		
Dimensioni ingombri (mm) senza filo	50x50x70	87x102x120	
Peso (kg)	0.20	0.70	1.20

Accessori

Kit orizzontale	DS820-OR
Kit verticale	DS820-VE

*AA Indicare la combinazione Alimentazione/Uscita desiderata (-01... -05)