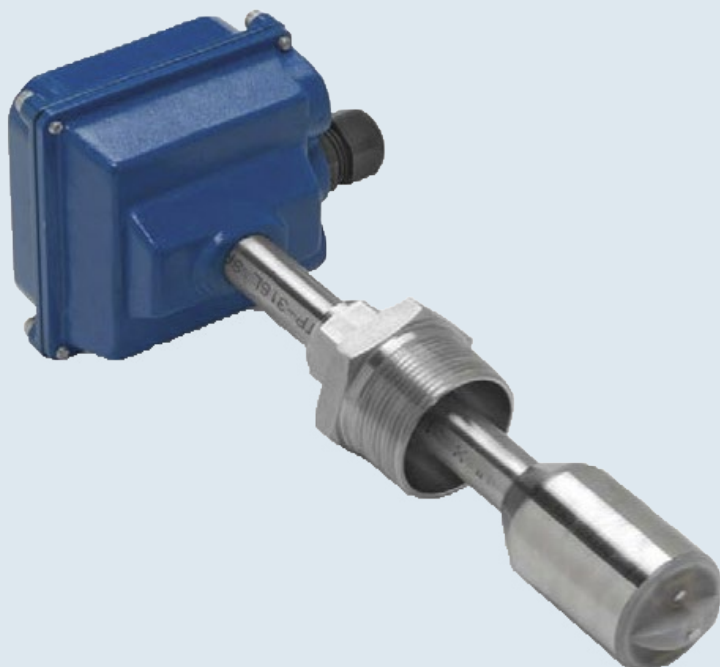


FL540

Misuratore di portata elettromagnetico ad inserzione



Descrizione

I sensori di flusso elettromagnetici FL540 sono altamente affidabili, di facile montaggio e regolabili in altezza per l'utilizzo su tubi di diverse misure. Il grande vantaggio di questi misuratori di flusso è che, non avendo ne cuscinetti che possano usurarsi ne parti mobili,

non interrompono la misura anche con acqua sporca.

A richiesta il misuratore può essere dotato di una valvola per il montaggio Hot-Tap, in modo da poter fare manutenzione senza interrompere il flusso nella tubazione.

Il sensore produce un campo magnetico nella parte inferiore che, al passaggio del liquido, genera una tensione elettrica che viene convertita in un segnale di frequenza proporzionale alla portata.

A richiesta, il misuratore può essere collegato ad un convertitore impulsi/corrente che trasforma gli impulsi in un'uscita 4÷20mA, oppure ad un convertitore impulsi/corrente dotato anche di visualizzatore digitale (totalizzatore + portata istantanea).

Il convertitore (con o senza display) può essere montato a muro oppure direttamente sul misuratore, scelta che va precisata all'ordine.

Ogni cella viene fornita con un certificato di collaudo che attesta i risultati della prova eseguita e le caratteristiche elettromeccaniche della stessa.

Lettura manuale con DATAVIEW.

Lettura automatica con MINILOG, MYLOG.

Sistema di acquisizione dati con NATUN.

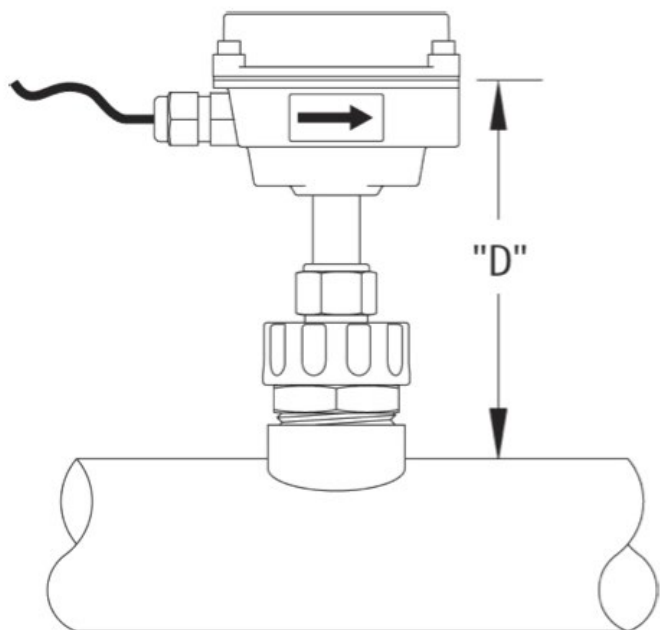
Applicazioni

Misura della portata in tubi.



FL540

Misuratore di portata elettromagnetico ad inserzione



Caratteristiche tecniche

| | | | | | |
|----------------------------|--|----------|---------|--------------|--------|
| Modello | FL540-01IN FL540-01OT FL540-02IN FL540-02OT | | | | |
| Campo | 0.06-6.09 m/sec | | | | |
| Grandezza tubo | 3"-10" | | 10"-48" | | |
| Uscita | Freq. onda quadra opto isolato 500Hz 20ft/sec | | | | |
| Alimentazione | 12-24Vcc | | | | |
| Consumo con visualizzatore | 250mA | | | | |
| Accuratezza | 1% | | | | |
| Pressione max | 13.8 bar | | | | |
| Temperatura ambiente | -17 ÷ +82°C | | | | |
| Temperatura liquido | 0 ÷ +100°C | | | | |
| Conducibilità minima | 20µS | | | | |
| Materiale | Sensore | AISI 316 | Ottone | AISI 316 | Ottone |
| | Custodia | | | Alluminio | |
| | Elettrodo | | | Hastelloy | |
| Grandezza | 10x10x30.5cm | | | 10x10x43.2cm | |
| Peso con visualizzatore | 1.36Kg | | | 1.54Kg | |

Accessori

| | |
|--|--------------------|
| Visualizzatore con uscita 4-20mA a muro | FL505-DS-WL |
| Visualizzatore con uscita 4-20mA su strumento | FL505-DS-SE |
| Convertitore 4-20mA a muro | FL505-CO-WL |
| Convertitore 4-20mA su strumento | FL505-CO-SE |

Portata in m³/h

| | | | | | | | |
|----------|--------|--------|-------|--------|--------|--------|---------|
| Diametro | 3" | 4" | 6" | 8" | 10" | 12" | 14" |
| Minimo | 1.36 | 2.50 | 5.68 | 9.99 | 15.67 | 22.49 | 30.43 |
| Massimo | 99.93 | 177.8 | 400.1 | 711.6 | 1111.8 | 1601.2 | 2,179.5 |
| Diametro | 16" | 18" | 20" | 24" | 30" | 36" | 48" |
| Massimo | 39.75 | 50.42 | 62.23 | 89.71 | 140.14 | 201.69 | 358.86 |
| Minimo | 2846.6 | 3602.9 | 4448 | 6404.9 | 10008 | 14411 | 25620 |