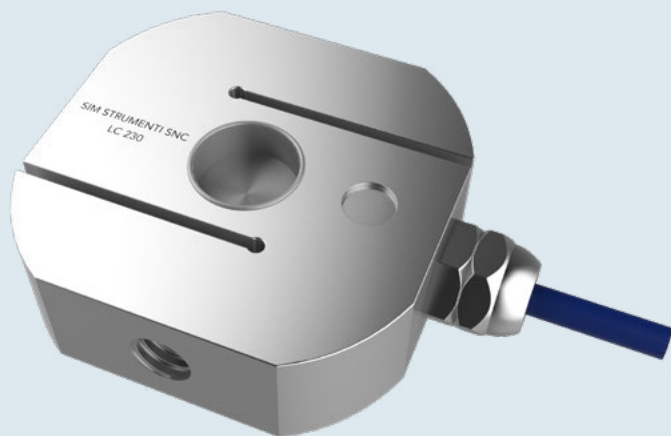


LC230

Cella di carico a "S"



Descrizione

Le celle di carico della serie LC230 sono state studiate e realizzate per banchi di prova dove vengono effettuati test a fatica su materiali o organi meccanici. Sottoposta a un carico esterno, la cella subisce una deformazione che viene fedelmente rilevata dal ponte estensimetrico ubicato al suo interno, trasformandolo in un segnale elettrico.

Gli strain-gauges, collegati elettricamente in configurazione a ponte Wheatstone, rilevano le deformazioni in trazione e compressione. Un'accurata protezione dei sensori consente l'impiego di questi strumenti in condizioni ambientali disagiate, senza alcun timore di guasti o malfunzionamento. La SIM inoltre fornisce a richiesta, una coppia di giunti sferici in modo da permettere l'attacco della cella. Ogni cella viene fornita con un certificato di collaudo che attesta i risultati della prova eseguita e le caratteristiche elettromeccaniche della stessa.

Lettura manuale con DATAVIEW.

Lettura automatica con MINILOG, MYLOG.

Sistema di acquisizione dati con NATUN.

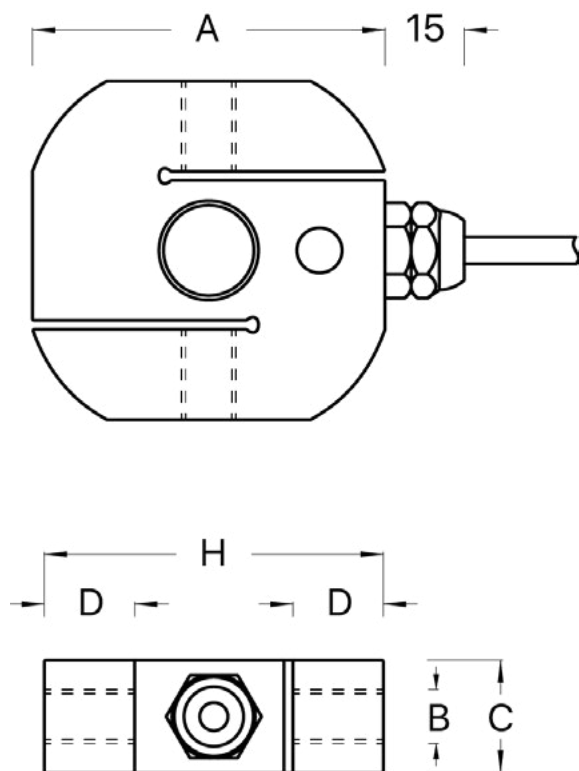
Applicazioni

Banchi di prova, gru, macchine utensili, funi etc.



LC230

Cella di carico a "S"



Modello	Carico (KN)	A	B	C	D	H	Kg
LC230-01-KN	1	61	M12 x 1.75	23	14	60	0.5
LC230-02-KN	2	61	M12 x 1.75	23	14	60	0.5
LC230-05-KN	5	78	M12 x 1.75	25	20	75	1.0
LC230-10-KN	10	78	M12 x 1.75	25	20	75	1.0
LC230-25-KN	25	78	M20 x 1.50	30	20	75	1.5
LC230-50-KN	50	95	M24 x 2.00	30	23	90	2.5
LC230-00-KN	100	130	M36 x 3.00	45	38	140	5.0

Caratteristiche tecniche

Capacità	1 ÷ 100 KN
Alimentazione	5 Vcc
Uscita	2 mV/V
Coeff. temperatura di zero	±0.005% F.S./°C
Coeff. temperatura di F.S.	±0.005% F.S./°C
Linearità	0.05% FS
Ripetibilità	0.02% FS
Resistenza di ingresso	350 ± 20 Ohm
Resistenza di uscita	350 ± 5 Ohm
Isolamento	> 5000 MΩ
Sovraccarico	150% FS
Sovraccarico di rottura	300% FS
Compensazione in temp.	-10 ÷ +50 °C
Temp. di funzionamento	-20 ÷ +70 °C
Freccia massima a carico	0.3 mm
Materiale	INOX 17-4 PH
Protezione	IP67

Accessori

Coppia di giunti sferici	LC230-SGS1-MOD*
Coppia di giunti golfari	LC230-SGS2-MOD*
Convertitore 4-20 mA	LC230-BEMA

*MOD Indicare il modello della cella