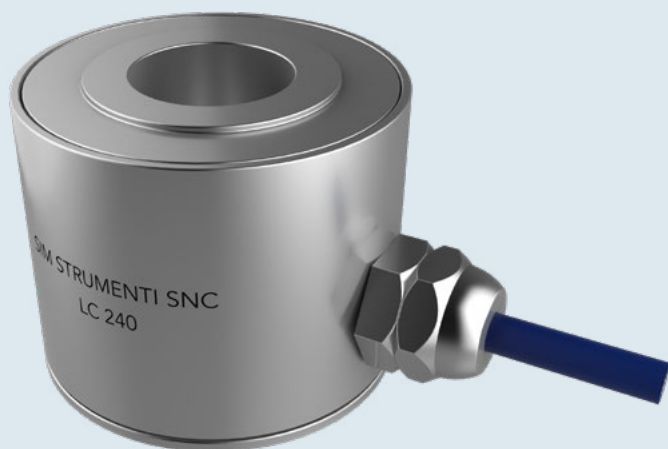


LC240

Cella di carico per chiodi



Descrizione

Le celle di carico della serie LC240 sono state studiate e realizzate in modo da poter misurare con la massima precisione e affidabilità le variazioni di carico di lavoro cui sono sottoposti i chiodi o tiranti a trefolo singolo, consentendo in questo modo di valutare con cura le eventuali perdite per il rilascio durante l'esercizio. Sottoposta a un carico esterno, la cella subisce una deformazione che viene fedelmente rilevata dal ponte estensimetrico ubicato al suo interno, trasformandolo in un segnale elettrico. Gli strain-gauges, collegati elettricamente in configurazione a ponte Wheatstone, rilevano le deformazioni in compressione, compensando automaticamente l'effetto flessione. Inoltre gli strumenti sono compensati in temperatura. Un'accurata protezione dei sensori consente l'impiego di questi strumenti in condizioni ambientali disagiate, senza alcun timore di guasti o malfunzionamento.

Ogni cella viene fornita con un certificato di collaudo che attesta i risultati della prova eseguita e le caratteristiche elettromeccaniche della stessa.

Letture manuali con DATAVIEW.

Letture automatiche con MINILOG, MYLOG.

Sistema di acquisizione dati con NATUN.

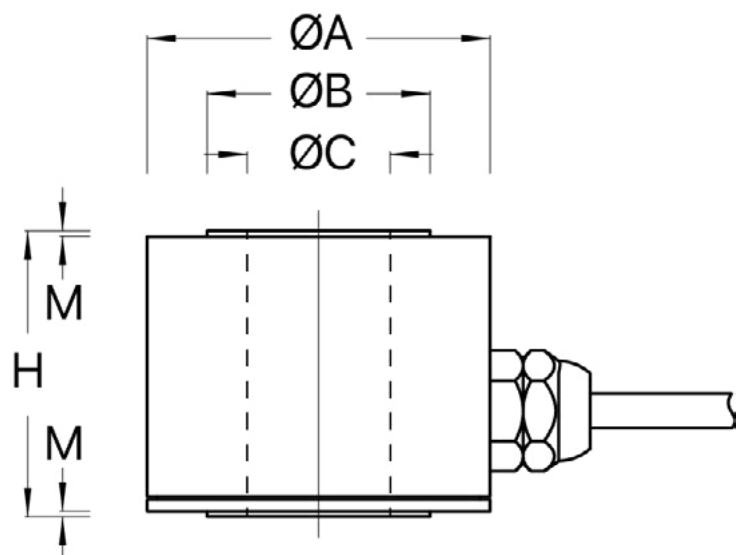
Applicazioni

Misura del carico di tiranti singoli, usata in dighe, terrapieni, ponti, viadotti, chiodi in gallerie etc.



LC240

Cella di carico per chiodi



Modello	Carico (KN)	ØA	ØB	ØC	M	H	Kg
LC240-200	200	50	32	18	1	50	1
LC240-250	250	54	35	20	1	50	1
LC240-260	260	60	39	25	1	50	1
LC240-300	300	63	52	30	2	50	1
LC240-320	320	63	52	32.5	2	50	1

Caratteristiche tecniche

Capacità	200 ÷ 3000 KN
Alimentazione	1-10 Vcc
Uscita	2 mV/V
Coeff. temperatura di zero	±0.005% F.S./°C
Coeff. temperatura di F.S.	±0.005% F.S./°C
Linearità	0.1% FS
Ripetibilità	0.03% FS
Resistenza di ingresso	350 ± 20 Ohm
Resistenza di uscita	350 ± 5 Ohm
Isolamento	> 5000 MΩ
Sovraccarico	150% FS
Sovraccarico di rottura	300% FS
Compensazione in temp.	-10 ÷ +50 °C
Temp. di funzionamento	-20 ÷ +70 °C
Freccia massima a carico	0.3 mm
Materiale	INOX 17-4 PH
Protezione	IP68

Accessori

Piastre di ripartizione

LC240-AX-DS-MOD*

Convertitore 4-20 mA

LC210-AX-BEMA

*MOD Indicare il modello della cella (-200 -250 -260 -300 -320)