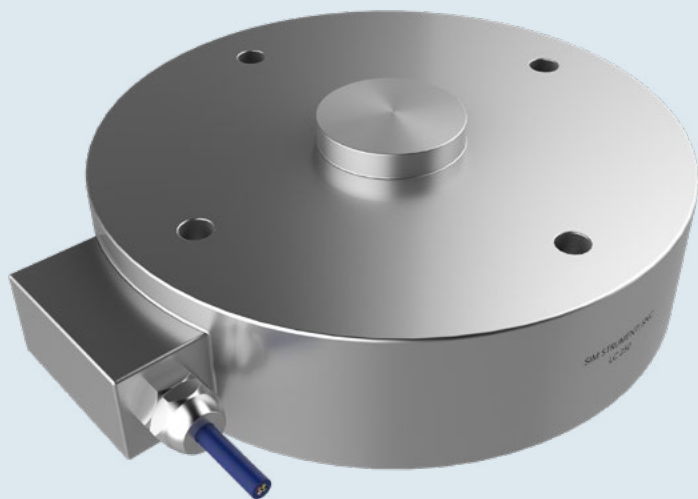


LC250

Cella di carico a basso profilo



Descrizione

Le celle di carico della serie LC250 sono state studiate e realizzate in modo da poter misurare con la massima precisione e affidabilità le variazioni di carico di lavoro. Sono adatte a misurare laddove si necessitino tanti cicli di misura carico/scarico.

Sottoposta ad un carico esterno, la cella subisce una deformazione che viene fedelmente rilevata dal ponte estensimetrico ubicato al suo interno, trasformandolo in un segnale elettrico. Gli strain-gauges, collegati elettricamente in configurazione a ponte Wheatstone, rilevano le deformazioni in compressione, compensando automaticamente l'effetto flessione. Inoltre gli strumenti sono compensati in temperatura. Un'accurata protezione dei sensori consente l'impiego di questi strumenti in condizioni ambientali disagiate, senza alcun timore di guasti o malfunzionamento. SIM STRUMENTI fornisce, in dotazione alle celle, piastre di ripartizione del carico da interporre tra lo strumento e la superficie di riscontro, al fine di migliorare ulteriormente le prestazioni escludendo tutti gli errori dovuti a un difficile allineamento.

Ogni cella viene fornita con un certificato di collaudo che attesta i risultati della prova eseguita e le caratteristiche elettromeccaniche della stessa.

Letture manuali con DATAVIEW.

Letture automatiche con MINILOG, MYLOG.

Sistema di acquisizione dati con NATUN.

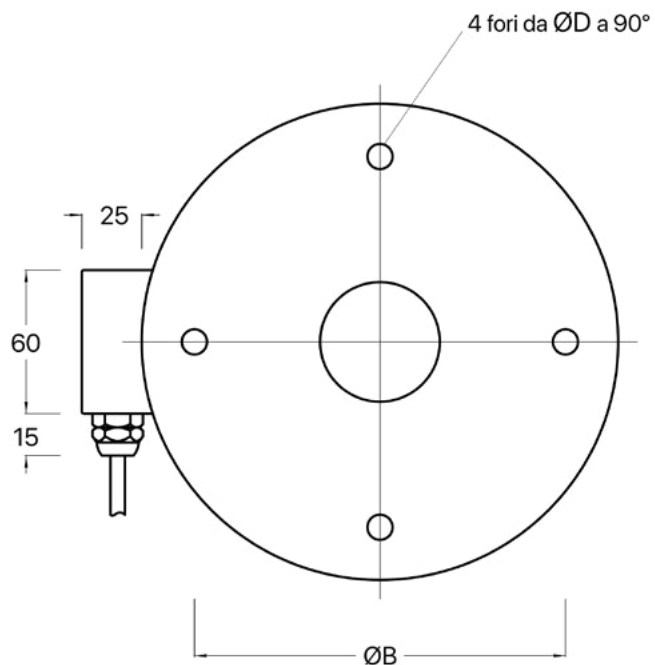
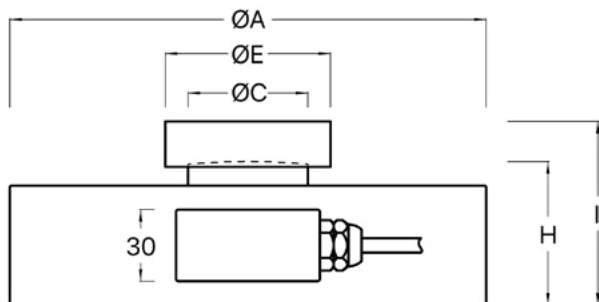
Applicazioni

Usata in dighe, terrapieni, ponti, viadotti, prove di carico su pali, centine in gallerie etc.



LC250

Cella di carico a basso profilo



Modello	Carico (KN)	ØA	ØB	ØC	ØD	ØE	H	I	Kg
LC250-050-KN	500 600	199	155	50	10.5	69	60	77	13
LC250-100-KN	1000 2000	229	200	87	10.5	119	70	125	20
LC250-300-KN	3000 4000	299	260	155	12.5	198	85	140	42
LC250-500-KN	5000 7500	299	260	155	12.5	198	120	200	60
LC250-1000	10.000	323	285	175	12.5	229	140	228	82.5

Caratteristiche tecniche

Capacità	500 - 10.000 KN
Alimentazione	1-10 Vcc
Uscita	2 mV/V
Coeff. temperatura di zero	±0.005% F.S./°C
Coeff. temperatura di F.S.	±0.005% F.S./°C
Linearità	0.1% FS
Ripetibilità	0.02% FS
Resistenza di ingresso	700 ± 20 Ohm
Resistenza di uscita	700 ± 5 Ohm
Isolamento	> 5000 MΩ
Sovraccarico	150% FS
Sovraccarico di rottura	300% FS
Compensazione in temp.	-10 ÷ +50 °C
Temp. di funzionamento	-20 ÷ +70 °C
Freccia massima a carico	0.4 mm
Materiale	INOX 17-4 PH
Protezione	IP68

Accessori

Piastre di ripartizione

LC250-MOD*

Convertitore 4-20 mA

LC250-AX-BEMA

*KN Indicare il fondo scala desiderato

*MOD Indicare il modello della cella (-050 -100 -300 -500 -1000)