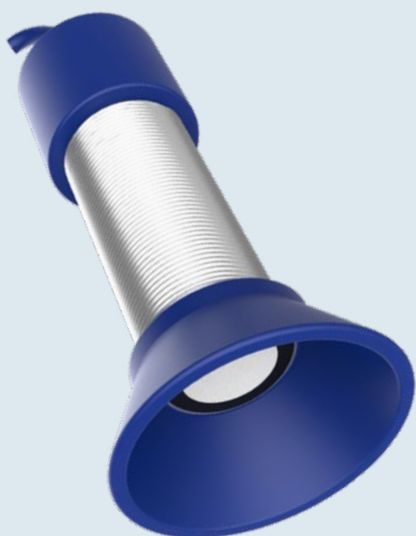


LV630

Misuratore di livello ad ultrasuoni



Descrizione

L'esigenza di monitorare il livello dell'acqua in pozzi e fiumi, ha indotto la SIM STRUMENTI a realizzare il misuratore di livello ad ultrasuoni LV630, che, in assenza sia di parti in movimento che di parti immerse nel liquido, garantisce semplicità di installazione ed affidabilità a lungo termine, senza diminuirne l'elevata qualità. Questo strumento è adatto al monitoraggio di livello in dighe e fiumi etc. e, per le sue caratteristiche, anche al monitoraggio in acque di basso livello, ad esempio per misurare la portata in vasche con stramazzi o all'interno di silos etc.

Il principio di funzionamento è basato sui tempi di risposta dell'ecoriflesso: lo strumento emette e riceve una quantità determinata di onde sonore e, calcolando il tempo intercorso tra emissione e ricezione, ne determina la distanza percorsa. Il segnale prodotto in mA è direttamente proporzionale alla distanza tra il sensore ed il pelo dell'acqua.

Ogni cella viene fornita con un certificato di collaudo che attesta i risultati della prova eseguita e le caratteristiche elettromeccaniche della stessa.

Lettura manuale con DATAVIEW.

Lettura automatica con MINILOG, MYLOG.

Sistema di acquisizione dati con NATUN.

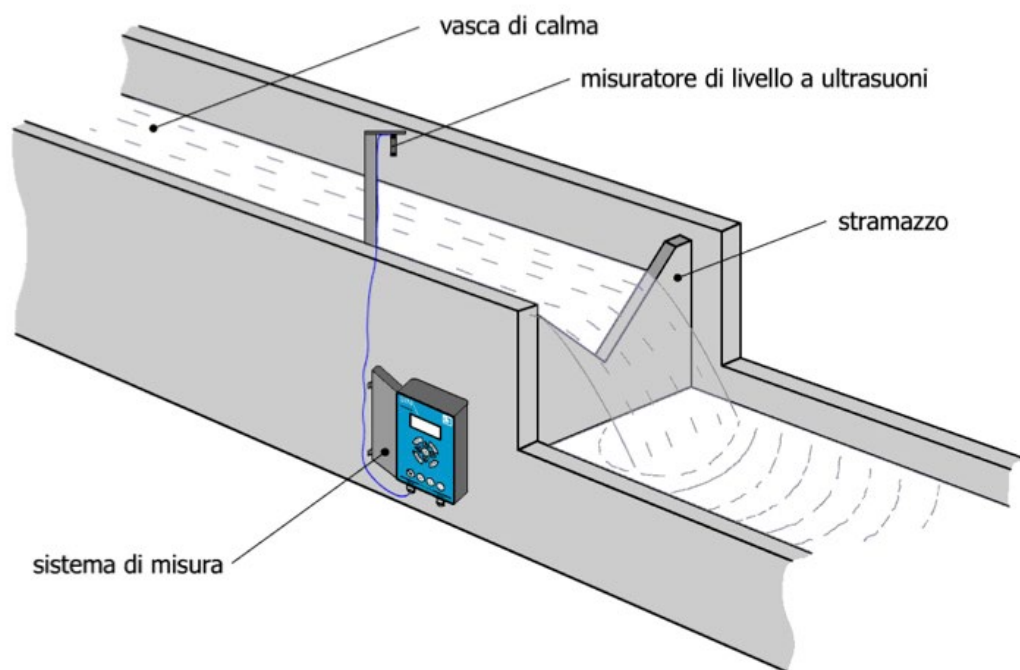
Applicazioni

Misura del livello dell'acqua dighe, bacini, fiumi, stramazzi, silos etc.



LV630

Misuratore di livello ad ultrasuoni



Caratteristiche tecniche

| Modello | LV630-01-FS* | LV630-02-FS* | LV630-03-FS* |
|---------------------------|------------------------|----------------------|---------------------|
| Campo di misura max (mt)* | 0.1 - 4.3 | 0.1 - 9.1 | 0.3 - 15.2 |
| Campo di misura min (mt) | 0.1 - 0.6 | 0.1 - 3.0 | 0.3 - 4.0 |
| Alimentazione | 10-30 Vcc | | |
| Uscita | 4-20mA | | |
| Linearità | 0.5% FS | | |
| Consumo | 70mA max | | |
| Dimensioni | Ø26.7x103 M30 x 1.5 | Ø48x188mm 1.5"NPT | Ø60x121mm |
| Angolo | 12° | | |
| Warm Up | 15 sec | | |
| Aggiornamento lettura | 50ms | 100ms | 200ms |
| Protezione | IP68 | | |
| Materiale | INOX | | |
| Peso | 0.360Kg | 0.560Kg | 0.730Kg |

Accessori

| | |
|-----------------------------|-------------------|
| Palo di sostegno | LV630-MWPL |
| Staffa a "L" | LV630-MW00 |
| Staffa per LV 630-01 | LV630-MW01 |
| Staffa per LV 630-02 | LV630-MW02 |
| Staffa per LV 630-03 | LV630-MW03 |

*FS Indicare il fondo scala desiderato