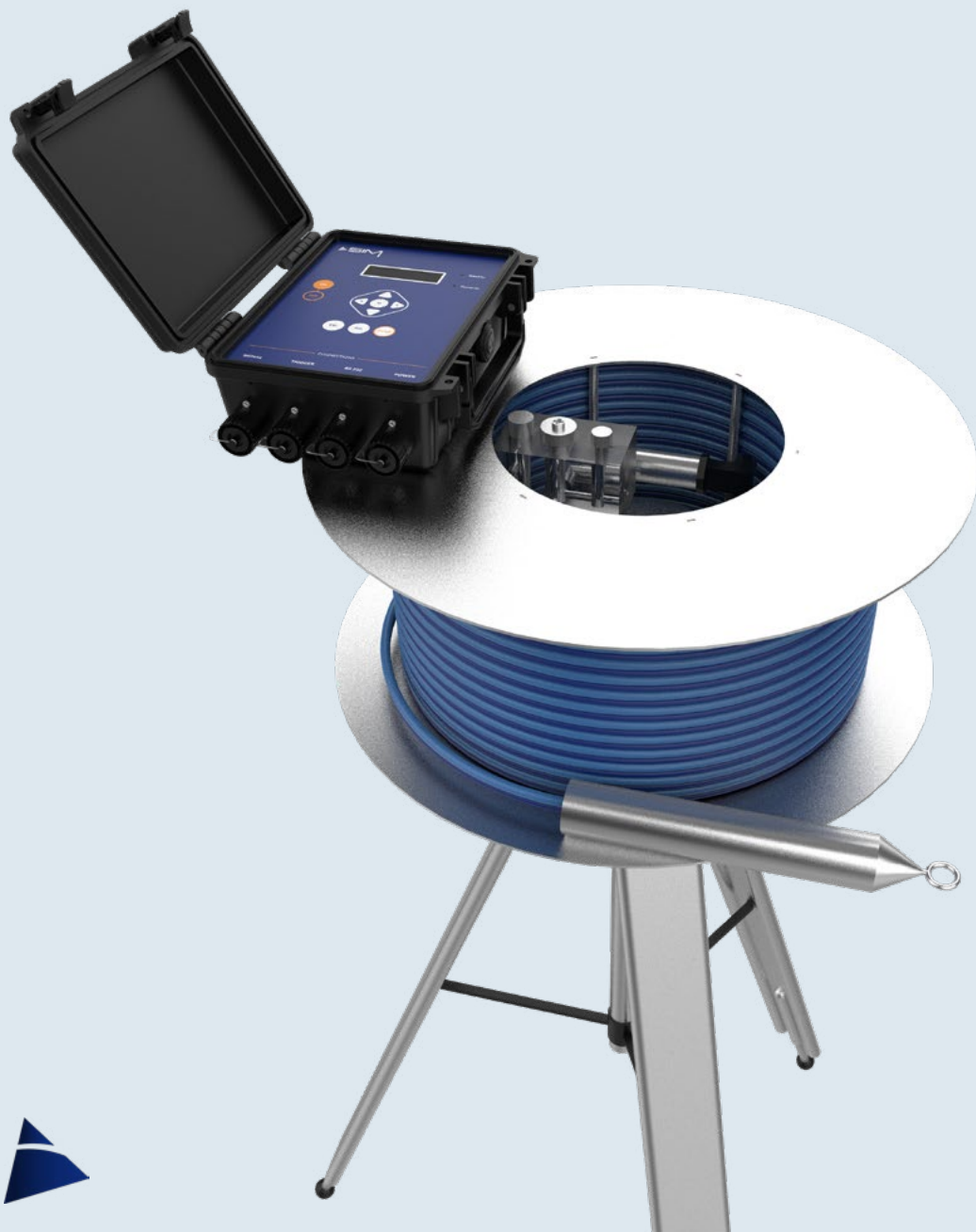


# ST150

## Sistema PROFILAB



### Descrizione

Il profilometro ST150 è stato progettato dalla SIM STRUMENTI per misurare cedimenti verticali nei terrapieni o nelle fondazioni. La particolare cura con la quale è stato realizzato lo strumento, garantisce alta precisione ed affidabilità delle misure.

Il sistema è composto da: sensore (sensore di pressione), tazza di riferimento, cavo, tubo idraulico e dalla centralina di acquisizione dati PROFILAB.

Il sensore è inserito da un lato del tubo in polietilene (steso orizzontalmente in precedenza), viene tirato dal lato opposto mediante un cavo d'acciaio oppure spinto tramite una sonda in fibra di vetro. In caso di tubi ciechi è possibile utilizzare una testa cieca con puleggia, per poter inserire e far scorrere il sensore dallo stesso lato del tubo.

Il sensore viene fatto scorrere all'interno del tubo e fermato ad ogni metro. Il sensore di pressione posizionato al suo interno, rileva il livello del liquido agente sulla membrana sensibile e di conseguenza, la differenza di quota tra tazza di riferimento e sonda. La centralina PROFILAB acquisirà i dati e li memorizzerà.

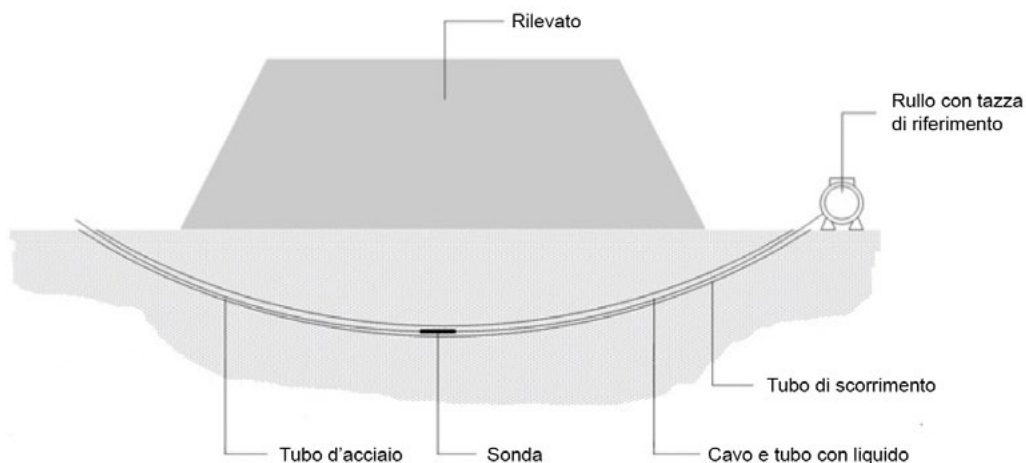
### Applicazioni

Misure di cedimenti in terrapieni, rilevati, fondazioni etc.



# ST150

## Sistema PROFILAB



### Caratteristiche tecniche

#### Sensore

Fondo Scala	3, 5, 7, 8, 10, 20 mt
Alimentazione	8-24Vcc
Uscita	4-20mA
Sovrapressione	150% FS
Linearità	0.1% FS
Temp. di funzionamento	-20 ÷ +70 °C
Protezione	IP68
Materiale	INOX
Dimensioni	Ø40 x 200 mm

#### Centralina - PROFILAB

Alimentazione	12Vcc
Risoluzione	±20000 punti
Intervallo acquisizioni	1 mt
Lunghezza massima	150 mt
Memoria	30 tubi da 100 mt
Comunicazione	RS232
Display	LCD 4x20 caratteri, Retroilluminato
Tastiera	a membrana
Temp. di funzionamento	-20 ÷ +70 °C
Dimensioni	267 x 197 x 115 mm
Peso	1.8 Kg

### Accessori

<b>Fune in acciaio INOX</b>	<b>ST150-AX-FNAC-MM*</b>
<b>Rullo per fune in acciaio INOX</b>	<b>ST150-AX-RLFN</b>
<b>Sonda in fibra di vetro</b>	<b>ST150-AX-FBRD-MM*</b>
<b>Gabbia verticale per sonda in fibra di vetro</b>	<b>ST150-AX-VCFB</b>
<b>Testa cieca con puleggia</b>	<b>ST150-AX-DEPL</b>

\*MM Indicare la lunghezza desiderata